

Synovis® GEM 微小血管縫合器

Micro Companies Alliance **GEM Microvascular Anastomotic System**

微小血管の端-端直接吻合、端-側吻合および動静脈置換移植に使用されます。外径0.8mm～3.6mmまでの動脈や静脈の吻合に使われます。



●吻合時間の短縮

- ・手縫いに比較して1/5～1/6の時間で縫合。
- ・動物実験例：ラットの頸静脈8匹、術者4名の手縫い平均時間19分55秒に対し本器使用の平均時間4分37秒*1)

●高い開存率

- ・手縫いに匹敵する開存率：使用例－30症例中29症例生着及び開存。*2)

●径の異なる血管の吻合

- ・Perforator術法へのGEMカプラー試用－径の異なる血管を簡単に縫合 *3)
- ・以上の特徴により術者及び患者のストレス軽減に繋がっています。

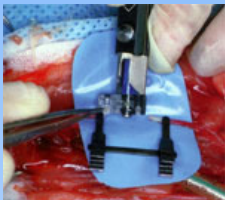
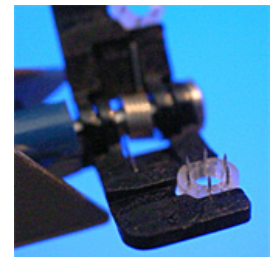
*1)微小血管吻合器Precise（GEMカプラーの旧商品名使用者の）
手技的適応性に関する一考察：

平瀬雄一、飯塚雄久 [基礎と臨床27：5393-5397,1993]

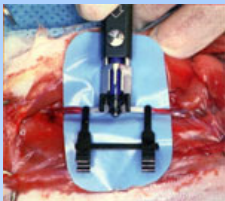
*2)微小血管吻合器使用例の検討-臨床例30例の経験から：

平瀬雄一、児島忠雄、飯塚雄久 [形成外科36：1321-1327,1993]

*3)[社内資料]：Dr.Robert Allen Louisiana State University Health Sciences Center



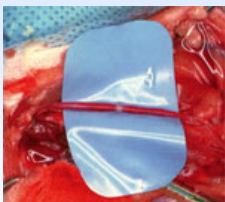
1.ダブルクランプで血管固定
2.リングへの血管端のピン留め



3.本体のツマミを回して
リングを接合



4.リングが完全に吻合



5.吻合完了

●手術料加算案内

- ・対象手術名：「K017_遊離皮弁術」、「K020_自家遊離複合組織移植術
- ・対象適用部位：四肢（手、足、指）以外の部位
- ・対象血管種類：微小静脈
- ・加算点数：2500点
- ・加算限度：2個（カートリッジ）

製品番号	販売名（概要）	医療機器承認・許可番号	カラー	個/箱
GEM2741	GEM微小血管縫合器本体・トレイ・ゲージ	08B1X00004000002		
GEM2740	GEM微小血管縫合器本体	同上		
GEM2745	GEM微小血管縫合器用トレイ	—		
GEM2749	GEM微小血管縫合器用ゲージ	—		
GEM4183C	GEM微小血管縫合器カプラー用鉗子	08B1X00004000004		
GEM2750	GEM微小血管縫合器カプラー（滅菌済） （1.0mmカプラー 対象血管径0.8-1.2mm）	22000BZX00107000	白	1
GEM2751	GEM微小血管縫合器カプラー（滅菌済） （1.5mmカプラー 対象血管径1.2-1.8mm）	同上	青	1
GEM2752	GEM微小血管縫合器カプラー（滅菌済） （2.0mmカプラー 対象血管径1.8-2.4mm）	同上	緑	1
GEM2753	GEM微小血管縫合器カプラー（滅菌済） （2.5mmカプラー 対象血管径2.4-3.0mm）	同上	赤	1
GEM2754	GEM微小血管縫合器カプラー（滅菌済） （3.0mmカプラー 対象血管径3.0-3.6mm）	同上	黄	1



販売店